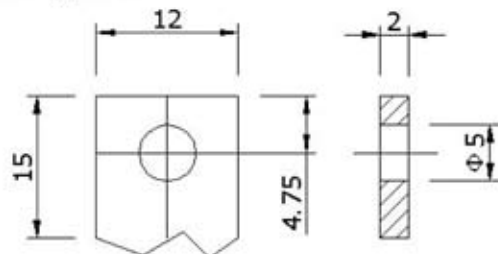


ТЕХНИЧЕСКИЕ ХАРАКТЕРИСТИКИ

Номинальное напряжение Номинальная емкость (20HR)		12 В 18 А*ч
Габаритные размеры	Длина	181±1 мм
	Ширина	77±1 мм
Высота корпуса		167±1 мм
Полная высота		167±1 мм
Масса		5.7 кг
Стандартные клеммы		Под болт М5



B1(Bolt-and-nut terminal)
Bolt Type:M5



(in mm)

ЭЛЕКТРИЧЕСКИЕ ХАРАКТЕРИСТИКИ

ХАРАКТЕРИСТИКИ		
Емкость при разных режимах разряда	20 часов (током 0.9А) 10 часов (током 1.62А) 5 часов (током 3.06А) 3 часа (током 4.5А) 1 час (током 10.8А)	18 А*ч 17.2 А*ч 15.3 А*ч 13.5 А*ч 10.8 А*ч
Зависимость емкости от температуры	40°C 25°C 0°C	102% 100% 85%
Внутреннее сопротивление	15 МОм (полностью заряженная батарея при температуре 25°C)	
Параметры зарядки	Циклический режим	Начальный ток менее 5.4А Напряжение 14.4~15.0 В при 25°C Температурный коэффициент – 30 мВ/°C
	Буферный режим	Начальный ток любой Напряжение 13.5~13.8 В при 25°C Температурный коэффициент – 20 мВ/°C

Графики разряда при 25°C

Discharge Characteristics(25°C/77 ° F)

